

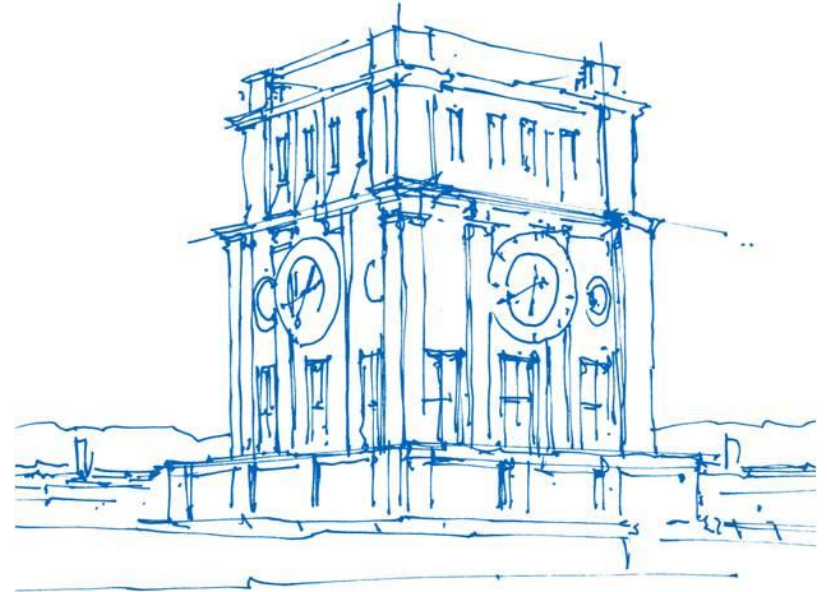
WS 20/21 Semestereinführungstage

Berufliche Bildung

Unterrichtsfach:

Politik und Gesellschaft / Sozialkunde

FGL: Felix Keisekamp, Sandra Hagemann



Uhrenturm der TUM

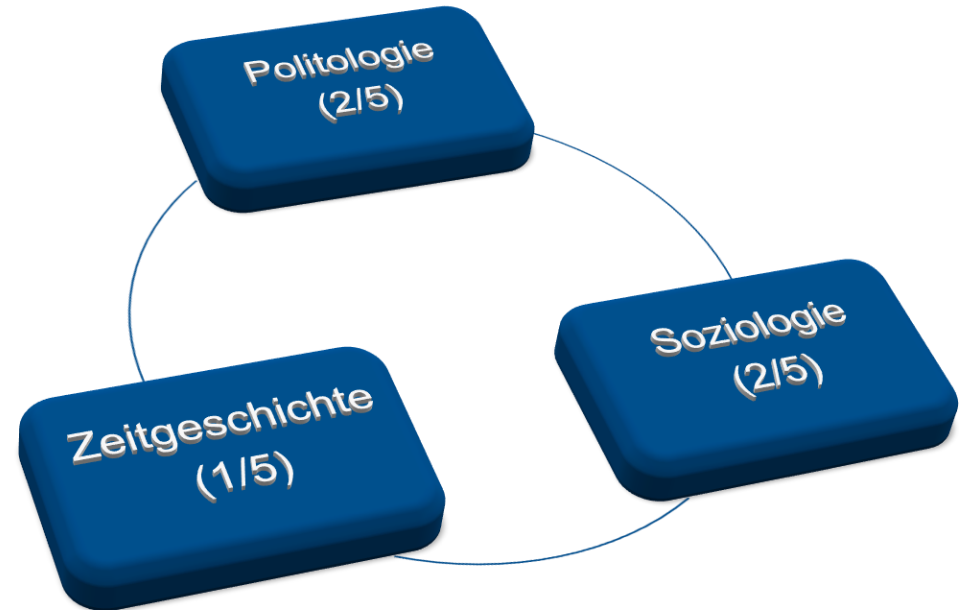


Gliederung

1. Euer Fach
2. Besonderheiten im Studiengang
3. Aktuelle Situation
4. Studienort
5. Koordinatoren
6. FPSO
7. Studienempfehlung
8. Tipp zum Bachelor-Master Übergang
9. Ansprechspartner
10. Eure Fachschaft

1. Euer Fach

... besteht größten Teils aus Politologie und Soziologie sowie einen kleinen Anteil an Zeitgeschichte. Ihr lernt viel über Gesellschaftliche Prozesse und Ereignisse, wie es dazu kam, was daraus wurde, etc. Hinzu kommen Softskills wie das wissenschaftliche Arbeiten, persönliche Präsenz, Teamfähigkeit und einiges mehr an Kompetenzen die man als Lehrkraft benötigt.



2. Besonderheiten im Studiengang

Viel lesen, viele Seminararbeiten schreiben,
viele Referate halten...

Das ist die beste Vorbereitung für Eure Abschlussarbeiten und Euren Beruf





3. Aktuelle Situation

Im Wintersemester 2020/21 werden digitale Inhalte und Präsenzveranstaltungen kombiniert. Weitere Informationen folgen.

Die Teilnahme an Präsenzprüfungen, Praxisveranstaltungen und Seminaren mit bis zu 30 Personen ist [unter bestimmten Voraussetzungen](#) wieder möglich. Bitte nehmen Sie Rücksicht und halten Sie sich an die Hygienemaßnahmen.

Informationen: <https://www.tum.de/die-tum/aktuelles/coronavirus/studium/>



4. Studienort

Marsstraße 20-22

(Hauptort fürs Nebenfach & Sozialwissenschaften)



TUM School of Education

Quelle: <https://encrypted-tbn0.gstatic.com/images?q=tbn%3AANd9GcQpzUbb-QEWb6D4SdoWYIOMHxCwruHbWMuWBA&usqp=CAU>

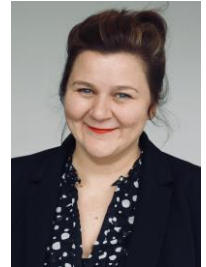
5. Koordinatoren



Prof. Dr. Wilhelm Hofmann

Leitung: TUM School of Governance
Professur für Politikwissenschaft

Email: wilhelm.hofmann@tum.de
Tel.: + 49 89 289 243 10



Dr. Barbara Sutter

Akademische Rätin
Leitung Fach Soziologie

Email: barbara.sutter@tum.de
Tel.: +49(89) 289 24352



6. FPSO

www.edu.tum.de

- > Reiter links: Studium
- > Reiter links: für Studierende
- > Mittig auf dem Screen die Verlinkung Berufliche Bildung - Lehramt an Beruflichen Schulen
- > Mitte, runter scrollen bis zu Kästchen Prüfungsordnungen
- > Wahl des Kästchen Prüfungsordnungen Studienstart WS 2020/21 und später
- > Wahl der eigenen Bachelor-Satzung je nach Hauptfach (in diesem Beispiel für GP)
„in Verbindung mit der FPSO Gesundheits- und Pflegewissenschaft vom 19.02.2020“

Pflichtmodule/-fächer

Nr.*)	Modulbezeichnung	Lehrform (**) V Ü P S	Sem.	SWS	Credits	Prüfungs- art	Prüfungs- umfang	Unterrichts- sprache	Gewichtung
Politikwissenschaft									
3. So.1 (POL700 12)	Grundlagenmodul Politikwissenschaft - Einführung in die Politikwissenschaft - Politische Theorie - Internationale Beziehungen - Methoden der Politikwissenschaft	V + S + S + S + Ü (2 + 2 + 2 + 2 + 1)	1 – 6	9	9	Klausur	200 Min.	Deutsch	
3. So.2 (POL700 05) (POL700 07) (POL700 08)	Aufbaumodul Politikwissenschaft	S	3 – 6	2	5	wiss. Aus- arbeitung	31.000 – 49.000 Z.	Deutsch	
Soziologie									
3. So.3 (POL700 34)	Grundlagenmodul Soziologie - Einführung in die Soziologie - Soziologische Theorie - Sozialstruktur	V + S + S + S (2 + 2 + 2 + 2)	1 – 6	8	11	Klausur oder mündl. Prüfung + Übungs- leistung (Präsent./ Moderat.)	180 Min. oder 60 Min. + 45 – 60 Min.	Deutsch	2:1 (einzeln zu bestehen)
3. So.4 (POL700 25)	Aufbaumodul in Soziologie	S	3 – 6	2	3	wiss. Aus- arbeitung	22.000 – 34.000 Z.	Deutsch	
Zeitgeschichte									
3. So.5 (POL700 01)	Einführung in die Zeitgeschichte	V + Ü (2 + 2)	1 – 6	4	5	Klausur	60 Min.	Deutsch	

6. Auszug FPSO aus Unterrichtsfach

Wahlmodule/-fächer (aus folgender Liste sind 3 Credits zu erbringen)

3. So.6 (POL700 09) (POL700 08) (POL700 10)	Politikwissenschaft Seminar in Politik	S	1 – 6	2	3	wiss. Aus- arbeitung	22.000 – 34.000 Z.	Deutsch	
3. So.7 (POL700 28)	Seminar in Soziologie	S	1 – 6	2	3	wiss. Aus- arbeitung	22.000 – 34.000 Z.	Deutsch	
3. So.8 (POL700 02) (POL700 11)	Zeitgeschichte Seminar in Zeitgeschichte	S	1 – 6	2	3	wiss. Aus- arbeitung	22.000 – 34.000 Z.	Deutsch	

6. Auszug FPSO aus Sozialwissenschaften



1. Sozial- und Bildungswissenschaften (insgesamt 28 Credits)

Pflichtmodule/-fächer (insgesamt 25 Credits)

Weitere Sozial- und Bildungswissenschaften									
1.4 (POL700 23)	Politologie / Soziologie - Grundlagen der Politikwissenschaft - Grundlagen der Soziologie	V	1 – 6	4	5	Klausur	90 Min.	Deutsch	

Für alle gleich,
egal welches
Unterrichtsfach

Wahlmodule/-fächer (aus folgender Liste sind 3 Credits zu erbringen)									
1.6 (POL70 043)	Seminar: Soziologie	V oder S	1 – 6	2	3	wiss. Ausarbei- tung oder Klausur	22.000 – 34.000 Z. oder 60 Min.	Deutsch	
1.7 (POL70 024)	Seminar: Politikwissenschaft	S	1 – 6	2	3	wiss. Ausarbei- tung oder Klausur	22.000 – 34.000 Z. oder 60 Min.	Deutsch	

6. FPSO

Grundlagenmodul in Sozialkunde:

„Einführung in die Soziologie“ (+ Grundkurse)

„Einführung in die Politikwissenschaft“ (+ Grundkurse)

**Grundkurse sind zugehörige Seminare*

Modul für alle aus Sozialwissenschaften:

„Grundlagen der Soziologie“

„Grundlagen der Politikwissenschaft“

Verwechslungsgefahr!



Einbrecher



Ein Brecher

Quelle: <https://i.pinimg.com/originals/fe/c8/2e/fec82ecd0db89624e013b735360f4b45.jpg>



7. Studienempfehlung

Laut der Empfehlung der TUM soll ab dem 3ten Semester mit dem Nebenfach begonnen werden.

Wir empfehlen bereits im ersten Semester eine Veranstaltung zu besuchen. So könnt ihr bereits frühzeitig herausfinden, ob das Nebenfach für Euch stimmig ist. Ein eventueller Nebenfachwechsel ist nur bis zum 3ten Semester ohne großen bürokratischen Aufwand möglich. (Später auch möglich aber Kollision mit Regelstudienzeit)

Sinnvollerweise sollte mit den Einführungsveranstaltungen begonnen werden, da alle Fortlaufenden darauf aufbauen.

Das Aufbaumodul sollte erst nach Abschluss des Grundlagenmoduls begonnen werden.

Dies sind unsere Empfehlungen. Die endgültige Entscheidung liegt bei Euch!



8. Tipp zum Bachelor-Master Übergang

Solltet ihr am Ende eures Bachelorstudienabschnittes noch einen Zeitpuffer besitzen, könnt ihr diesen durch einen kleinen Trick in Eure Masterphase mit übernehmen.

Nutzt den Verbleib im Bachelor zur Notenverbesserung im Master.

Dafür ein Teil eines „sicheren MODULS“ bis zum Ende des Bachelors aufheben (bspw. GL Soziologie + GL Politologie)

Masterkurse besuchen + Ergebnis (bei Gefallen) anerkennen lassen, bei Nichtgefallen im Master erneut machen

- nicht für BAföG-Bezieher geeignet!
- Credithürden beachten! (An der TUM habt ihr die Möglichkeit 8 Semester im Bachelor zu studieren.)

9. Ansprechpartner

Kommilitonen

Die Kommilitonen haben oft die gleichen Probleme, fragt sie um Rat.



Dozenten

Bevor du einen Dozenten schreibst, überprüfe ob deine Kommilitonen das gleiche Problem haben und schreibt eine gemeinsame Mail.



Fachschaft

Wenn die vorherigen Schritte dein Problem nicht lösen konnten, dann kannst du dich direkt an Uns die Fachschaft Lehrertum wenden. Wir helfen dir gerne!



Studienberatung

Sollten auch wir mal nicht weiter wissen, oder es geht um verschiedene Anträge, dann ist die Studienberatung dein Ansprechpartner.



10. Eure Fachschaft

Wo findet ihr uns?

<https://www.fs.edu.tum.de/>

E-Mail an info@lehrertum.de

Fachschaftssitzungen besuchen?

Am 9.11.2020 über Zoom Einladung erhältlich per Mail



Fragen?